

## **REGOLAMENTO DI ACCESSO ALLE AULE CORSI E AUDITORIUM**

L'azienda ha adottato il Protocollo aziendale di regolamentazione delle misure per il contrasto e il contenimento della diffusione del virus Covid-19 negli ambienti di lavoro, firmato il 24/04/2020 tra Governo e Parti Sociali integrato con quanto previsto dalla Regione Emilia Romagna con il Decreto Num. 87 del 23/05/2020 e Num. 98 del 06/06/2020.

L'Azienda deve restare un luogo sicuro. Per mantenere questa condizione, i comportamenti del personale e dei terzi devono uniformarsi con consapevole, costante e collaborativa puntualità alle disposizioni Protocollo predisposto.

Nessuno potrà entrare nei locali aziendali se non dopo aver ricevuto il presente documento.

Con l'ingresso in azienda si attesta, per fatti concludenti, di averne compreso il contenuto, di aderire alle regole ivi contenute e di assumere l'impegno di conformarsi alle disposizioni ivi contenute.

All'entrata sono affissi cartelli contenenti le comunicazioni necessarie per regolamentare l'accesso in Azienda.

In particolare, è fatto divieto di accedere alle aule corsi e auditorium a tutte le persone che:

- manifestano stati febbrili (oltre 37.5°C) o altri sintomi influenzali. Si informa che sono attivi protocolli aziendali, volti alla verifica della temperatura di tutti coloro che accedono ai locali nel rispetto della normativa della privacy;
- abbiano, negli ultimi 14 giorni, avuto contatti con soggetti risultati positivi al COVID-19 o provengano da zone a rischio secondo le indicazioni dell'OMS . Per questi casi si fa riferimento al Decreto legge n. 6 del 23/02/2020, art. 1, let. h) e i;
- sono sottoposte alla misura della quarantena con sorveglianza attiva disposta da parte del Dipartimento di Sanità Pubblica (DSP).

Nel caso in cui dovessero manifestarsi sintomi all'interno dell'azienda, occorre indossare immediatamente i DPI previsti, comunicarlo al docente ed uscire immediatamente dall'aula.

Le persone in stato di alterazione, che non possono essere allontanate, saranno momentaneamente isolate all'interno di un'aula libera e fornite di mascherine (se sprovviste). Successivamente queste persone dovranno contattare nel più breve tempo possibile il proprio medico curante e seguire le sue indicazioni.

Le persone in stato di alterazione devono indossare obbligatoriamente la mascherina per il tempo che permangono in struttura.

Sono state stabilite le seguenti misure di contenimento e contrasto del Covid 19 in accordo all'allegato 5 del Decreto Num. 87 del 23/05/2020 della Giunta della Regione Emilia Romagna:

## Protocollo Sicurezza Anticontagio

- All'ingresso potrà essere rilevata la temperatura corporea, impedendo l'accesso in aula o alla sede dell'attività formativa in caso di temperatura > 37,5 °C.
- E' fondamentale il rispetto rigoroso del distanziamento sociale di 1 metro; devono essere evitati assembramenti .
- **Tutti i partecipanti ai corsi di formazione ed i docenti/relatori devono indossare obbligatoriamente una mascherina chirurgica ed igienizzarsi le mani nel momento dell'ingresso.**
- Negli ambienti comuni è obbligatorio l'utilizzo della mascherina chirurgica.
- E' fondamentale l'igienizzazione ripetuta delle mani mediante le soluzioni idroalcoliche presenti in tutti gli ambienti.
- I distributori sono stati posizionati in prossimità dell'entrata, nelle aree comuni e in prossimità dei servizi igienici.
- Non sarà possibile sostare all'interno degli spazi comuni pertanto si raccomanda la massima puntualità .
- Viene mantenuto l'elenco dei soggetti che hanno partecipato alle attività formative per un periodo di 14 giorni, al fine di consentire alle strutture sanitarie competenti di individuare eventuali contatti.
- Le quattro aule corsi e l'auditorium sono state riorganizzate in modo da assicurare il mantenimento di almeno 1 metro di separazione tra gli utenti.
- Tutti gli utenti (docenti, discenti, tutor d'aula ecc.), considerata la condivisione prolungata del medesimo ambiente, devono indossare la mascherina a protezione delle vie respiratorie per tutta la durata delle attività e procedere ad una frequente igiene delle mani con soluzioni idroalcoliche. Nel caso dei docenti, è possibile fare ricorso ad una visiera trasparente. Resta inteso che nelle attività pratiche devono essere utilizzati, se previsti, gli ordinari dispositivi di protezione individuale associati ai rischi della singola attività.
- Ogni ora le aule devono essere areate per almeno 10 minuti tramite l'apertura delle finestre perimetrali o a solaio. In auditorium viene mantenuto costantemente in funzione l'impianto di areazione meccanica.
- Per gli impianti di condizionamento, è stata esclusa totalmente la funzione di ricircolo dell'aria.
- Viene garantita la regolare pulizia e disinfezione degli ambienti.
- Le pulizie sono effettuate giornalmente ed in ogni caso al termine di ogni attività di un gruppo di utenti, con particolare attenzione alle superfici più frequentemente toccate, ai servizi igienici e alle parti comuni (es. aree ristoro, tastiere dei distributori automatici di bevande e snack, scrivanie e sedute).
- Eventuali strumenti e attrezzature sono puliti e disinfettati ad ogni cambio di utente; in ogni caso andrà garantita un'adeguata disinfezione ad ogni fine giornata. Qualora la specifica attività o attrezzatura preveda l'utilizzo frequente e condiviso da parte di più soggetti (a titolo esemplificativo nel caso del laboratorio di cucina o di meccanica e relative attrezzature specifiche), sarà necessario procedere alla pulizia e disinfezione frequente delle mani o dei

## **Protocollo Sicurezza Anticontagio**

guanti.

- Per quanto possibile, vengono scaglionati gli accessi alle aule in modo da evitare assembramenti.
- Per quanto possibile, vengono scaglionate le pause in modo da evitare assembramenti nelle aree dove sono ubicati i distributori automatici di bevande.
- Nel locale dove sono posizionati i distributori di bevande può accedere una persona per volta per il tempo strettamente necessario a prelevare la bevanda.
- I partecipanti ai corsi di formazione non possono accedere ad altre aule o ad altri ambienti della struttura. È consentito l'accesso alla hall dell'ingresso, ai servizi igienici ed alla zona dove sono installati i distributori di bevande per il tempo strettamente necessario.
- Al termine delle attività formative devono essere rimossi dalle aule tutti gli effetti personali e gli eventuali materiali informativi distribuiti ai partecipanti.

## Protocollo Sicurezza Anticontagio

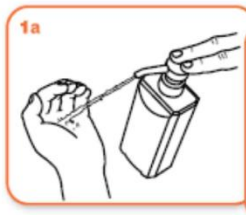


### Come **frizionare** le mani con la soluzione alcolica?

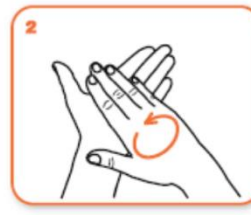
**USA LA SOLUZIONE ALCOLICA PER L'IGIENE DELLE MANI!  
LAVALE CON ACQUA E SAPONE SOLTANTO SE VISIBILMENTE SPORCHE!**



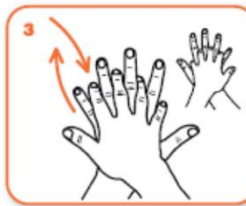
Durata dell'intera procedura: **20-30 secondi**



Versare nel palmo della mano una quantità di soluzione sufficiente per coprire tutta la superficie delle mani.



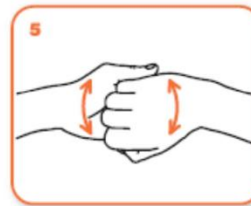
frizionare le mani palmo contro palmo



il palmo destro sopra il dorso sinistro intrecciando le dita tra loro e viceversa



palmo contro palmo intrecciando le dita tra loro



dorso delle dita contro il palmo opposto tenendo le dita strette tra loro



frizione rotazionale del pollice sinistro stretto nel palmo destro e viceversa



frizione rotazionale, in avanti ed indietro con le dita della mano destra strette tra loro nel palmo sinistro e viceversa



...una volta asciutte, le tue mani sono sicure.

**WORLD ALLIANCE  
for  
PATIENT SAFETY**

WHO acknowledges the Hôpitaux Universitaires de Genève (HUG), in particular the members of the Infection Control Programme, for their active participation in developing this material.  
October 2006, version 1.



All reasonable precautions have been taken by the World Health Organization to verify the information contained in this document. However, the published material is being distributed without warranty of any kind, either expressed or implied. The responsibility for the interpretation and use of the material lies with the reader. In no event shall the World Health Organization be liable for damages arising from its use.

Image credit: WHO/UNAIDS

## Protocollo Sicurezza Anticontagio



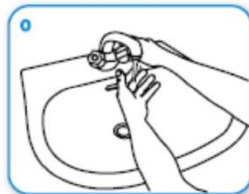
### Come lavarsi le mani con acqua e sapone?



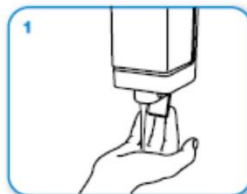
**LAVA LE MANI CON ACQUA E SAPONE, SOLTANTO SE VISIBILMENTE SPORCHE! ALTRIMENTI, SCEGLI LA SOLUZIONE ALCOLICA!**



Durata dell'intera procedura: **40-60 secondi**



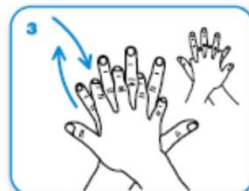
Bagna le mani con l'acqua



applica una quantità di sapone sufficiente per coprire tutta la superficie delle mani



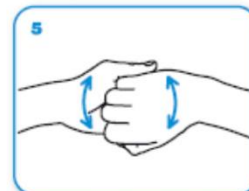
friziona le mani palmo contro palmo



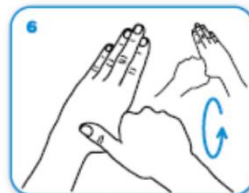
il palmo destro sopra il dorso sinistro intrecciando le dita tra loro e viceversa



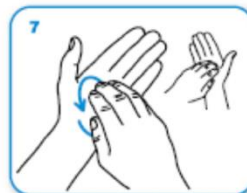
palmo contro palmo intrecciando le dita tra loro



dorso delle dita contro il palmo opposto tenendo le dita strette tra loro



frizione rotazionale del pollice sinistro stretto nel palmo destro e viceversa



frizione rotazionale, in avanti ed indietro con le dita della mano destra strette tra loro nel palmo sinistro e viceversa



Risciacqua le mani con l'acqua



asciuga accuratamente con una salvietta monouso



usa la salvietta per chiudere il rubinetto



...una volta asciutte, le tue mani sono sicure.

**WORLD ALLIANCE**  
for **PATIENT SAFETY**

WHO acknowledges the Hôpitaux Universitaires de Genève (HUG), in particular the members of the Infection Control Programme, for their active participation in developing this material.  
October 2006, version 1.



All reasonable precautions have been taken by the World Health Organization to verify the information contained in this document. However, the published material is being distributed without warranty of any kind, either expressed or implied. The responsibility for the interpretation and use of the material lies with the reader. In no event shall the World Health Organization be liable for damages arising from its use.

Disegno: medicina@igi.it - www.igi.it

## UTILIZZO CORRETTO DELLE MASCHERINE

La mascherina va utilizzata in presenza di più persone in spazi aperti e chiusi. L'uso della mascherina aiuta a limitare la diffusione del virus, ma deve essere adottata in aggiunta al lavaggio delle mani e alle misure di igiene respiratoria.

È importante indossare e smaltire la mascherina in modo corretto ovvero conferendola nel rifiuto indifferenziato, **altrimenti può costituire una fonte di infezione.**

### Come si indossa

- Prima di toccare la mascherina, occorre lavarsi le mani con acqua e sapone o con il gel alcolico
- La mascherina si indossa prendendola dalle estremità laterali
- Coprire naso e bocca con la mascherina distendendola bene in modo che aderisca al volto
- Evitare di toccare la mascherina mentre si indossa, se si tocca occorre lavarsi le mani

### Come si toglie

- La mascherina si toglie prendendola dalle estremità laterali e portandola in avanti
- Non toccare la parte anteriore della mascherina
- Lavarsi le mani con acqua e sapone oppure usando il gel alcolico subito dopo.

### Come si indossano le mascherine



### Come si tolgono le mascherine

